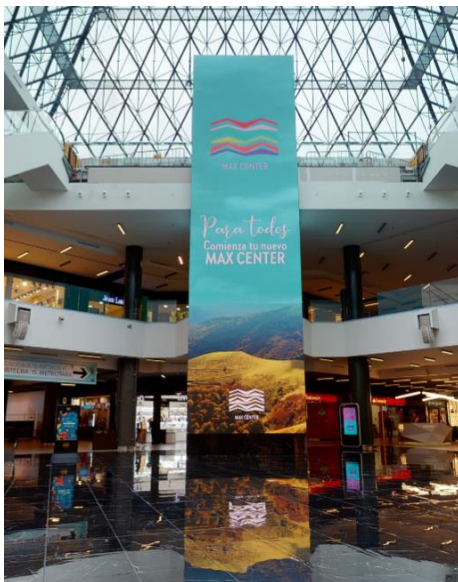


# Max Center alcanza las 4 Estrellas AIS de accesibilidad

- El centro comercial Max Center apuesta por crear un entorno usable, seguro y confortable para todas las personas.



**Barakaldo, 22 de junio de 2022-** El Centro Comercial [Max Center](#) obtiene 4 Estrellas del certificado AIS de accesibilidad, otorgado por Fundación ARS, dentro de su compromiso con crear entornos seguros y usables para todas las personas, incluyendo a personas con discapacidad, mayores, familias...

Dentro de su política de responsabilidad social corporativa, el centro comercial gestionado por Sonae Sierra, ha logrado esta calificación tras una serie de análisis exhaustivos del nivel de accesibilidad en todas sus instalaciones. Así, el centro cuenta con itinerario accesible y acceso adaptado; punto de atención accesible con bucle magnético, aseos adaptados, plazas reservadas, y señalética y planos hápticos en diferentes puntos, entre otras mejoras.



MAX CENTER

Fundación  
Accesibilidad y  
Responsabilidad  
Social



DÍGITO\_R  
COMUNICACIÓN, MARKETING & RELACIONES PÚBLICAS

El Sistema Indicador de Accesibilidad (AIS), creado por Fundación ARS, evalúa el grado de accesibilidad de todos los elementos que constituyen el conjunto de estructuras físicas, funcionales y virtuales; teniendo en cuenta criterios como el confort, la seguridad y la accesibilidad en el diseño de sus entornos, servicios e información.

La Norma AIS 1/2018 reconoce y acredita de manera objetiva y fiable hasta cinco niveles de excelencia en accesibilidad, de 1 a 5 Estrellas, siendo las 4 Estrellas un nivel que va más allá del cumplimiento legal e incorpora algunas medidas de carácter sensorial.

Este hito se ha logrado gracias a un trabajo de mejora continua y se enmarca en el compromiso global del Grupo Sonae Sierra con la accesibilidad, que le ha llevado a certificar los centros comerciales que gestiona en España.

Fundación ARS ha emitido hasta la fecha más de 200 certificados AIS en el sector de Retail en siete países de Europa y Latinoamérica, aunque cuenta con presencia en más de 30 países de todo el mundo en diferentes sectores económicos.

#### Sobre Fundación ARS

*Es una entidad sin ánimo de lucro cuyo fin es la difusión y fomento de la accesibilidad. Para ello, ha creado el Sistema Indicador de Accesibilidad (AIS), que valoran entornos construidos o digitales, productos y servicios.*

#### Sobre Sonae Sierra

*Sierra opera en el sector inmobiliario con un enfoque integrado. Identificamos plataformas sólidas desde las que crear inversiones rentables alrededor del mundo. Desde espacios comerciales a espacios públicos o viviendas, desde la gestión a la ejecución de proyectos llave en mano, somos el socio con mayor visión de futuro en el desarrollo de conceptos innovadores.*

*Actualmente, Sonae Sierra tiene 6 proyectos de desarrollo y 1 de expansión en curso y aproximadamente 8 mil millones de euros en activos bajo gestión. La compañía también gestiona 10 vehículos de inversión, dirigidos a inversores institucionales y de retail, por un valor de 4,8 mil millones de euros en OMV.*

*Para más información, visita [www.sonaesierra.com](http://www.sonaesierra.com)*

#### Sobre Max Center

*Max Center, [www.maxcenter.com](http://www.maxcenter.com), situado en la localidad vizcaína de Barakaldo, posee una Superficie Bruta Alquilable (SBA) de 59.400 m<sup>2</sup>. Cuenta con un total de 140 locales comerciales distribuidos en dos edificios unidos por una pasarela, 15 salas de cine, una bolera de 20 pistas, una amplia zona de restaurantes y un parking gratuito con una capacidad para 4.250 vehículos. Max Center fue inaugurado en 1994, es una Joint venture entre Sonae Sierra y Peter Korbacka y es gestionado por Sonae Sierra Shopping Centers.*

#### GABINETE DE COMUNICACIÓN DE MAX CENTER

Alejandra Pinedo

[alejandra.pinedo@digito-r.com](mailto:alejandra.pinedo@digito-r.com)

Tlf 676751102